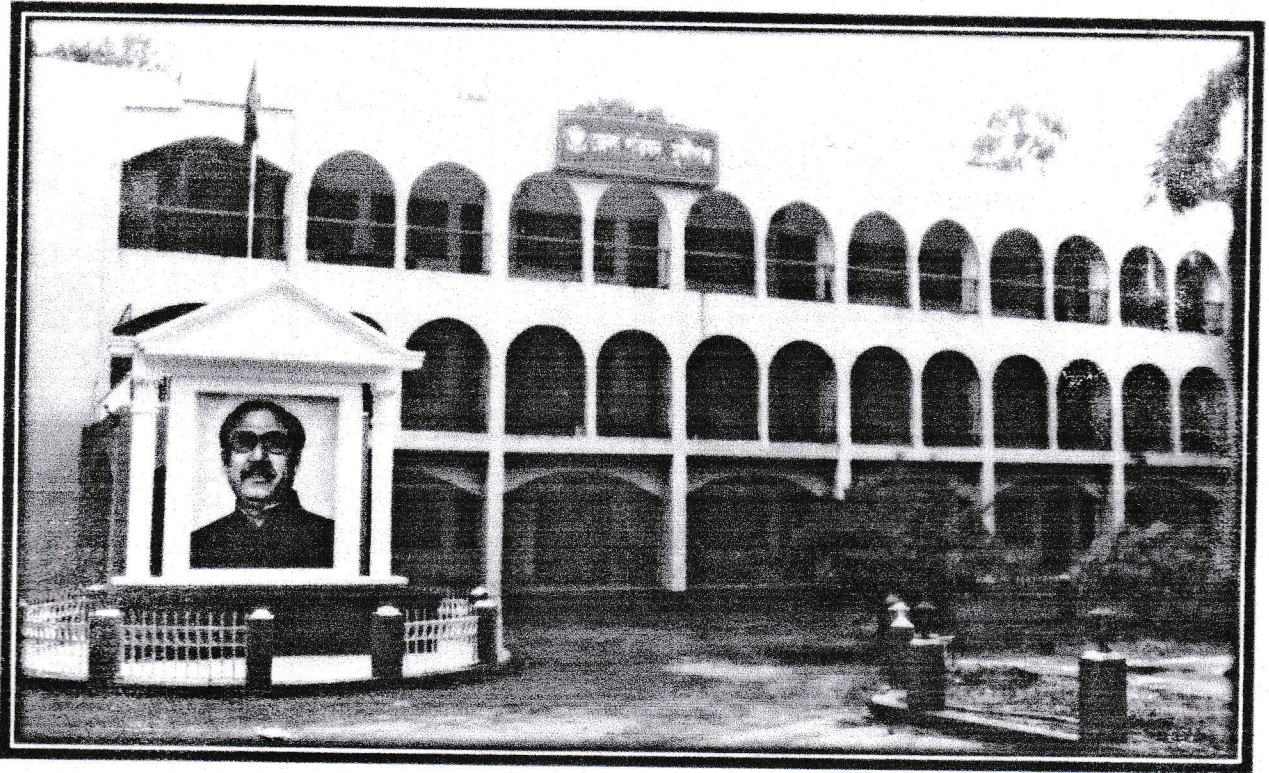




জেলা পরিষদ, মুন্সীগঞ্জ ।



২০২৪-২০২৫ অর্থ বছরের প্রস্তাবিত বাজেট

ও

২০২৩-২০২৪ অর্থ বছরের সংশোধিত বাজেট

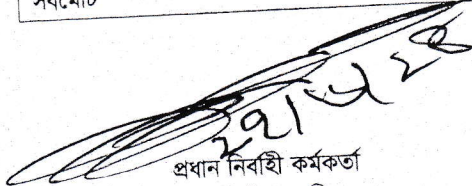
-১-
জেলা পরিষদ, মুন্সীগঞ্জ
ফরম- "ক"
বিধি ২(চ) দ্রষ্টব্য
বাজেট সার-সংক্ষেপ

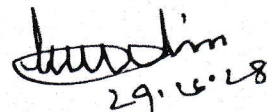
অর্থ বৎসর: ২০২৪-২০২৫

খাতসমূহ	আয়		
	২০২৪-২০২৫ অর্থবছরের বাজেট	২০২৩-২০২৪ অর্থবছরের সংশোধিত বাজেট	২০২২-২০২৩ অর্থবছরের প্রকৃত বাজেট
	*****	*****	*****
১ম অংশ - চলতি হিসাব			
ক. বিভিন্ন খাতে নিজে তহবিল	৩১,৫১,০০,০০০/-	২৯,৭৭,৮০,০০০/-	২৮,১৬,৪২,৩১৯/-
খ. সরকারী অনুদান	১৫,০০,০০,০০০/-	৩,৫৩,০০,০০০/-	৪,১৬,৪৯,৮০০/-
মোট (ক+খ)	৪৬,৫১,০০,০০০/-	৩৩,৩০,৮০,০০০/-	৩২,৩২,৭৯,১১৯/-
২য় অংশ - মূলধন হিসাব	*****	*****	*****
বিভিন্ন খাতে আয়	৫,০৬,৭০,০০০/-	২,২৭,১৭,৭৯০/-	১,০৯,৪৪,৫৩৬/-
মোট আয়: (১ম অংশ ও ২য় অংশ)	৫১,৫৭,৭০,০০০/-	৩৫,৫৭,৯৭,৭৯০/-	৩৩,৪২,৩৭,৬৫৫/-
প্রারম্ভিক স্থিতি	৭২,৪২,৩০,০০০/-	৮৪,০৫,৮২,২১০/-	৭৪,৬৩,৯৯,২৬৬/-
সর্বমোট	১২০,০০,০০,০০০/-	১১৯,৬৩,৮০,০০০/-	১০৮,০৬,৩৬,৯২১/-

ব্যয়

খাতসমূহ	২০২৩-২০২৪ অর্থ বছরের সংশোধিত বাজেট		
	২০২৪-২০২৫ অর্থ বছরের বাজেট	২০২৩-২০২৪ অর্থ বছরের সংশোধিত বাজেট	২০২২-২০২৩ অর্থ বছরের প্রকৃত বাজেট
	*****	*****	*****
১ম অংশ - চলতি হিসাব			
ক. সাধারণ সংস্থাপন ও অন্যান্য সংস্থাপন ব্যয়	৯,৪০,০০,০০০/-	৬,১৫,৫০,০০০/-	৩,৩৬,৯৩,৯৪৩/-
খ. উন্নয়ন খাতে ব্যয় (নিজে তহবিল)	২২,১১,০০,০০০/-	২৩,৬২,৩০,০০০/-	১৫,০০,০০০/-
গ. উন্নয়ন খাতে ব্যয় অনুন্নয়ন ব্যয় (সরকারী অনুদান)	১৫,০০,০০,০০০/-	৩,৫৩,০০,০০০/-	৪,১৬,৪৯,৮০০/-
মোট (ক+খ+গ)	৪৬,৫১,০০,০০০/-	৩৩,৩০,৮০,০০০/-	৭,৬৮,৪৩,৭৪৩/-
২য় অংশ - মূলধন হিসাব	*****	*****	*****
বিভিন্ন খাতে ব্যয়	২৩,০৯,০০,০০০/-	১৮,০৭,২০,০০০/-	১৬,৩২,১০,৯৬৮/-
মোট ব্যয়: (১ম অংশ ও ২য় অংশ)	৬৯,৬০,০০,০০০/-	৫১,৩৮,০০,০০০/-	২৪,০০,৫৪,৭২১/-
সমাপনী স্থিতি	৫০,৪০,০০,০০০/-	৬৮,২৫,৮০,০০০/-	৮৪,০৫,৮২,২১০/-
সর্বমোট	১২০,০০,০০,০০০/-	১১৯,৬৩,৮০,০০০/-	১০৮,০৬,৩৬,৯২১/-


প্রধান নির্বাহী কর্মকর্তা
জেলা পরিষদ মুন্সীগঞ্জ


২৭.৬.২৪
চেয়ারম্যান
জেলা পরিষদ মুন্সীগঞ্জ।

জেলা পরিষদ, মুন্সীগঞ্জ
ফরম "খ"

(বিধি-৪ দ্রষ্টব্য)

১ম অংশ (রাজস্ব ও উন্নয়ন খাতে আয়)

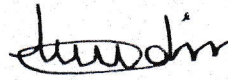
খাত নং	আয়ের খাতসমূহ	২০২৪-২০২৫ অর্থ বছরের বাজেট	২০২৩-২০২৪ অর্থ বছরের সংশোধিত বাজেট	২০২২-২০২৩ অর্থ বছরের প্রকৃত বাজেট	মন্তব্য
	১ম অংশ- চলতি হিসাব:				
	ক. বিভিন্ন খাতের নিজস্ব তহবিল:	***	***	***	***
১।	স্থানীয় কর :	***	***	***	***
	ক) ছাবর সম্পত্তি হস্তান্তর কর	২৮,০০,০০,০০০/-	২৭,০০,০০,০০০/-	২৫,৯৪,৬১,৮৪৬/-	***
	খ) অন্যান্য কর	***	***	***	***
২।	মাসুল (টোল)	***	***	***	***
	ক) ফেরীঘাট/খেয়াঘাট ইজারা বাবদ	১০,০০,০০০/-	১০,০০,০০০/-	২৩,৬৪,৭৯৭/-	***
	খ) রাস্তা/ব্রীজের মাসুল (টোল) বাবদ	***	***	***	***
৩।	ফিঃ	***	***	***	***
	ক) ঠিকাদার তালিকাভুক্তি ও নবায়ন ফি	৮,০০,০০০/-	৮,০০,০০০/-	৩,০৫,৫০০/-	***
	খ) জনগণের ব্যবহারে সম্পাদিত কাজের জন্য ধার্যকৃত ফি	***	***	***	***
	গ) অন্যান্য	***	***	***	***
৪।	সম্পত্তি হতে প্রাপ্ত আয় :	***	***	***	***
	ক) জমি/সাইডকাটিং ইজারা বাবদ আয়	৯০,০০,০০০/-	৬০,০০,০০০/-	৫৭,০৬,২৪৫/-	***
	খ) পুকুর ইজারা বাবদ আয়	২,০০,০০০/-	১,০০,০০০/-	৫,১৬,৫৫০/-	***
	গ) ডাকবাংলো হতে প্রাপ্ত আয়	২,৫০,০০০/-	২,০০,০০০/-	২,৪০,৯৫০/-	***
	ঘ) মিলনায়তন ভাড়া বাবদ আয়	২,৫০,০০০/-	২,০০,০০০/-	১,৭২,৯৬০/-	***
	ঙ) মার্কেট/দোকান/যাত্রী ছাউনি হতে আয়	৭০,০০,০০০/-	৫০,০০,০০০/-	৪১,৫২,৪৭১/-	***
	চ) দোকান ভাড়া সেলামী	***	৩,০০,০০০/-	***	***
	ছ) পার্ক/পিকনিক সেন্টার হতে আয়	***	***	***	***
	জ) বাস টার্মিনাল হতে আয়	***	***	***	***
	ঝ) আবাসিক এলাকা হতে আয়	১,৫০,০০০/-	১,০০,০০০/-	৬৯,৫৮০/-	***
	ঞ) শিক্ষা/কারিগরী প্রতিষ্ঠান হতে আয়	***	***	১৯,৮০০/-	***
	ট) অন্যান্য সম্পত্তি/ভবন ভাড়া বাবদ আয়	***	***	***	***
	ঠ) রোড রোলার/ অন্যান্য যন্ত্রপাতি হতে প্রাপ্ত আয়	***	***	***	***
	ড) পরিত্যক্ত দালান কোঠা/যানবাহন/যন্ত্রপাতি/ মালামাল/গাছপালা ইত্যাদি বিক্রয় বাবদ আয়	১০,০০,০০০/-	৭,৩০,০০০/-	***	***
	ঢ) দরপত্র ফরমও অন্যান্য ফরম বিক্রয়	২,৫০,০০০/-	২,৫০,০০০/-	৮৬,৫০৩/-	***
	ণ) অন্যান্য অপ্রত্যাশিত/ প্রাপ্তি/ বিবিধ আয়	২,০০,০০০/-	১,০০,০০০/-	২৮,০০০/-	***
৫।	কোন স্থানীয় কর্তৃপক্ষ বা অন্য কোন প্রতিষ্ঠান বা ব্যক্তি কর্তৃক প্রদত্ত অনুদান :	***	***	***	***
৬।	অর্থ বিনিয়োগ হতে আয় : (ব্যাংক জমাকৃত টাকার উপর সুদ)	১,৫০,০০,০০০/-	১,৩০,০০,০০০/-	৮৫,১৭,৮৪৭/-	***

৭।	বিবিধ :	***	***	***	***
	মোট আয় : (বিভিন্ন খাতের নিজস্ব তহবিল)	৩১,৫১,০০,০০০/-	২৯,৭৭,৮০,০০০/-	২৮,১৬,৪২,৩১৯/-	***
খ- সরকারী অনুদান					
(১)	বিভিন্ন প্রকল্প বাস্তবায়নে সরকারী সাধারণ মঞ্জুরী (এডিপি সাধারণ)	৫,০০,০০,০০০/-	৩,৫০,০০,০০০/-	৪,১৬,৪৯,৮০০/-	***
(২)	বিভিন্ন প্রকল্প বাস্তবায়নে সরকারী বিশেষ মঞ্জুরী (এডিপি বিশেষ)	৮,০০,০০,০০০/-	৩,০০,০০০/-	৪,১৬,৪৯,৮০০/-	***
(৩)	বেতন-ভাতা খাতে মঞ্জুরী	***	***	***	***
(৪)	অন্যান্য মঞ্জুরী (করোনাভাইরাস/প্রাকৃতিক দুর্যোগ মোকাবেলার জন্য আন)	২,০০,০০,০০০/-	***	***	***
	সরকারী মোট অনুদান	১৫,০০,০০,০০০/-	৩,৫৩,০০,০০০/-	৪,১৬,৪৯,৮০০	***
	মোট আয় (ক+খ)	৪৬,৫১,০০,০০০/-	৩৩,৩০,৮০,০০০/-	৩২,৩২,৯৩,১১৯/-	***

২য় অংশ - মূলধন হিসাব

(১)	গচ্ছিত তহবিল	***	***	***	***
(২)	আমানত ও জামানত প্রাপ্তি	২,৫০,০০,০০০/-	২,১৭,০০,০০০/-	১,০৮,৪৫,১৯২/-	***
(৩)	অগ্রিম সমন্বয়	১০,০০,০০০/-	৩,০০,০০০/-	-----	***
(৪)	ভ্যাট	১৫,০০,০০০/-	৪,০০,০০০/-	-----	***
(৫)	আয়কর	১১,০০,০০০/-	২,০০,০০০/-	-----	***
(৬)	মার্কেট/ স্থাপনা নির্মাণের সেলামী	২,৩০,০০,০০০/-	-----	৬৪,৮৫৬/-	***
(৭)	ঠিকাদারের পি এস এম	৫,০০,০০০/-	১,১৭,৭৯০/-	৩৪,৪৮৯/-	***
(৮)	অন্যান্য	২,২০,০০০/-	-----	-----	***
	মোট (১ হইতে ৮ এর যোগফল)	৫,২৩,২০,০০০/-	২,২৭,১৭,৭৯০/-	১,০৯,৪৪,৫৩৬/-	***
	মোট আয় : (১ম অংশ + ২য় অংশ)	৫১,৭৪,২০,০০০/-	৩৫,৫৭,৯৭,৭৯০/-	৩৩,৪২,৩৭,৬৫৫/-	***
	পূর্ববর্তী বৎসরের জের (প্রারম্ভিক স্থিতি)	৮৬,২৫,৮০,০০০/-	৮৪,০৫,৮২,২১০/-	৭৪,৬৩,৯৯,২৬৬/-	***
	সর্বমোট : (১ম অংশ+২য় অংশ+প্রারম্ভিক স্থিতি)	১২০,০০,০০,০০০/-	১১৯,৬৩,৮০,০০০/-	১,০৮,০৬,৩৬,৯২১/-	***

প্রধান নির্বাহী কর্মকর্তা
জেলা পরিষদ, মুন্সীগঞ্জ


চেয়ারম্যান
জেলা পরিষদ, মুন্সীগঞ্জ

জেলা পরিষদ, মুন্সীগঞ্জ
ফরম "খ"

(বিধি-৪ দ্রষ্টব্য)

২য় অংশ (রাজস্ব ও উন্নয়ন খাতে ব্যয়)

বাজেট বরাদ্দের ব্যয়ের বিস্তারিত বিবরণী (ব্যয়ের খাত)

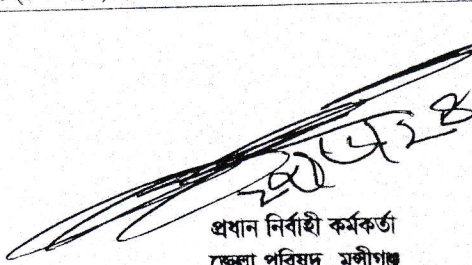
ব্যয়ের খাতসমূহ	২০২৪-২০২৫ অর্থ বছরের বাজেট	২০২৩-২০২৪ অর্থ বছরের সংশোধিত বাজেট	২০২২-২০২৩ অর্থ বছরের প্রকৃত বাজেট	মন্তব্য
	***	***	***	***
১ম অংশ- চলতি হিসাব: ক.সাধারণ সংস্থাপন ব্যয়ঃ				
১.জেলা পরিষদের চেয়ারম্যান, ও সদস্যগণের সম্মানী ভাতা	৪৫,০০,০০০/-	৩৮,০০,০০০/-	২৩,৫৬,৩০০/-	***
২. জেলা পরিষদে শ্রেণিতে নিয়োজিত কর্মকর্তা/কর্মচারীদের বেতন ভাতা	৩০,০০,০০০/-	২৫,০০,০০০/-	২১,৫৪,৬৮৩/-	***
৩. জেলা পরিষদের কর্মকর্তা/কর্মচারীদের বেতন ভাতা	১,৪০,০০,০০০/-	১,১০,০০,০০০/-	৮৮,৯৮,৭০৮/-	***
৪. জেলা পরিষদের কর্মকর্তা/কর্মচারীদের অবসর প্রস্তুতিমূলক ছুটিকালীন বেতন/এককালীন মঞ্জুরী ও আনুতোয়িক	৫০,০০,০০০/-	১৩,০০,০০০/-	-----	***
৫. কর্মকর্তা/ কর্মচারীদের উৎসব ভাতা,শান্তি বিনোদন ভাতা, নববর্ষ ভাতা	২০,০০,০০০/-	১৮,০০,০০০/-	১৫,৫১,০৮৬/-	***
৬. জেলা পরিষদের কর্মকর্তা/কর্মচারীদের ভবিষ্যৎ তহবিলে প্রদেয় চাঁদা	৪০,০০,০০০/-	৩৫,০০,০০০/-	৩৩,৮৭,২০৭/-	***
মোটঃ	৩,২৫,০০,০০০/-	২,৩৬,০০,০০০/-	১,৮৩,৮৭,৯৮৪/-	***
খ.অন্যান্য সংস্থাপন ব্যয় :	***	***	***	***
১. কর্মকর্তা/কর্মচারীদের ভ্রমণ ভাতা	২০,০০,০০০/-	১৯,০০,০০০/-	১৩,৯২,৭৭৫/-	***
২. গাড়ীচালক ও চতুর্থ শ্রেণীর কর্মচারীদের পোষাক/ছাতা/ জুতা ইত্যাদি সরবরাহ	৫,০০,০০০/-	৫,০০,০০০/-	-----	***
৩. জেলা পরিষদের কর্মকর্তা/কর্মচারীদের আকস্মিক মৃত্যুতে সাহায্য প্রদান	৫,০০,০০০/-	৫,০০,০০০/-	-----	***
৪.অফিস সরঞ্জাম ক্রয়(TO&E)তে অন্তর্ভুক্ত অফিস সরঞ্জাম	১০,০০,০০০/-	১৫,০০,০০০/-	-----	পরিপত্র নং ৩৪২/তার ১৬.০২.২২
৫.অফিস সরঞ্জাম রক্ষণাবেক্ষণ/ মেরামত যেমন (কম্পিউটার, ফটোকপিয়ার মেশিন, ইন্টারকম ক্রয়/মেরামত/) ইত্যাদি	৫,০০,০০০/-	৫,০০,০০০/-	৩,৫১,২১৭/-	পরিপত্র নং ৩৪২/তার ১৬.০২.২২
৬. যানবাহন মেরামত (জীপগাড়ী ও মোটর সাইকেল মেরামত)	৮,০০,০০০/-	৫,০০,০০০/-	৯৯,৬০৭/-	***
৭.যানবাহন জ্বালানী (পেট্রোল/অকটেন)	১০,০০,০০০/-	১০,০০,০০০/-	৮,০৬,২৩৬/-	***
৮. টেলিফোন/ইন্টারনেট বিল/জয়েব সাইট	৭,০০,০০০/-	৪,৫০,০০০/-	২,১৪,১০৬/-	***
৯. পৌরকর	৫,০০,০০০/-	৫,০০,০০০/-	৩,৪৫,১১৪/-	***
১০.ভূমি উন্নয়ন কর	৬,০০,০০০/-	৪,০০,০০০/-	১,৮৪,৩৫২/-	***
১১. বিদ্যুৎ/পানি ইত্যাদির বিল	১০,০০,০০০/-	৮,০০,০০০/-	৬,৬৯,৪৬২/-	***
১২. আসবাবপত্র, ইলেকট্রনিক সামগ্রী (টিভি, ফ্রিজ, ক্রোজ সার্কিট ক্যামেরা সংগ্রহ	৪,০০,০০০/-	২,০০,০০০/-	১,৮৯,৬৭৪/-	পরিপত্র নং ৩৪২/তার ১৬.০২.২২
১৩.খেয়াঘাট/পুকুর সংস্কার/ পল্টুন ক্রয় ও মেরামত	২,০০,০০০/-	১,০০,০০০/-	৪৪,৮৭৯/-	পরিপত্র নং ৩৪২/তার ১৬.০২.২২
১৪.পানির পাম্প রক্ষণাবেক্ষণ/ মেরামত	২,০০,০০০/-	২,০০,০০০/-	-----	পরিপত্র নং ৩৪২/তার ১৬.০২.২২

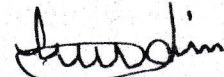
১৫.সৌর বিদ্যুৎ প্যানেল স্থাপন ও রক্ষণাবেক্ষণ মেরামত	২,০০,০০০/-	২,০০,০০০/-	-----	পরিপত্র নং ৩৪২ত্যা ১৬.০২.২২
১৬. গ্যাস বিল, গ্যাস লাইন স্থাপন/মেরামত ও আনুষঙ্গিক	৪,০০,০০০/-	৩,০০,০০০/-	২,৮২,৭৬৪/-	***
১৭.আনুষঙ্গিক (অফিস সামগ্রী ও স্টেশনারী ,মনোহারী দ্রব্যাদি ক্রয় (মাসে ২৫ হাজার)	৩,০০,০০০/-	৫,০০,০০০/-	২,৩৪,২৪২/-	পরিপত্র নং ৩৪২ত্যা ১৬.০২.২২
১৮. ডাকটিকেট ক্রয়/চিঠি প্রেরণ	১,০০,০০০/-	৫০,০০০/-	-----	***
১৯.প্রকাশনা ও বিভিন্ন রেজিস্টার/বই পুস্তক/ফরম ইত্যাদি ছাপানো ও বাঁধানো ব্যয়	৪,০০,০০০/-	২,৫০,০০০/-	১,০২,৮৪২/-	পরিপত্র নং ৩৪২ত্যা ১৬.০২.২২
২০.দৈনিক সংবাদপত্র/ম্যাগাজিন/বই পুস্তক ইত্যাদি ক্রয়	১,০০,০০০/-	১,০০,০০০/-	৯৫,৭৯০/-	***
২১. বিভিন্ন সভা/সমিতি/অনুষ্ঠানে আপ্যায়ন ও আনুষঙ্গিক ব্যয়	১০,০০,০০০/-	১০,০০,০০০/-	৬,৬২,৫৯৪/-	পরিপত্র নং ৩৪২ত্যা ১৬.০২.২২
২২.অডিট ফি(অডিটদের আবাসন খরচ ও ইত্যাদি)	২,০০,০০০/-	২,০০,০০০/-	-----	***
২৩. প্রকৌশল বিভাগের যন্ত্রপাতি ও অন্যান্য দ্রব্যাদি ক্রয়	৫,০০,০০০/-	২,০০,০০০/-	-----	***
২৪.যানবাহন (জীপ, পিকআপ, মোটর সাইকেল) ইত্যাদি ক্রয়	১,০০,০০,০০০/-	-----	-----	***
২৫. অফিস ও ডাকবাংলোর জন্য ফ্রোকারিজ ও বিভিন্ন দ্রব্যাদি ক্রয়	৫,০০,০০০/-	৩,০০,০০০/-	১৫,৯৬৪/-	***
২৬. মামলা মোকদ্দমা ব্যয় এবং আইন উপদেষ্টার সম্মানী	৫,০০,০০০/-	৩,০০,০০০/-	২,৬৫,৮৭৩/-	***
২৭. টেন্ডার নোটিশ/কোটেশন/বিজ্ঞাপন/বিজ্ঞপ্তি ছাপা বাবদ ব্যয়	৮,০০,০০০/-	৫,০০,০০০/-	১,১২,৯৭৪/-	***
২৮. বিভিন্ন জাতীয় দিবস ও জাতীয় অনুষ্ঠান(২১ ফেব্রুয়ারী, ৭ ও ১৭ মার্চ, ২৬ মার্চ, ১০ ও ১৭ এপ্রিল, ১৫ আগস্ট, ১৬ ডিসেম্বর উদযাপন উপলক্ষ্যে ব্যয়	২০,০০,০০০/-	১৭,০০,০০০/-	১৬,৭২,৯৯৯/-	***
২৯. জেলা পরিষদের কর্মকর্তা/কর্মচারীদের কল্যান তহবিল	২৪,০০,০০০/-	২৩,৫০,০০০/-	২০,০০,০০০/-	***
৩০. জেলা পরিষদের কর্মকর্তা/কর্মচারীগণের পোষ্যদের শিক্ষা অনুদান	৭,০০,০০০/-	৭,০০,০০০/-	৩,৯৬,০০০/-	***
৩১. জেলা পরিষদের কর্মকর্তা/কর্মচারীগণের পোষ্যদের চিকিৎসা অনুদান	১০,০০,০০০/-	১০,০০,০০০/-	১০,০০,০০০/-	***
৩২. ত্রাণ তহবিল (প্রাকৃতিক দুর্যোগ/ভাইরাস,মহামারী মোকাবেলার জন্য বরাদ্দ)	১,২০,০০,০০০/-	১,০০,০০,০০০/-	-----	***
৩৩.মহান মুক্তিযুদ্ধে অংশগ্রহণকারী বীর মুক্তিযোদ্ধা এবং সামাজিক, সাংস্কৃতিক ও ক্রীড়া ইত্যাদি ক্ষেত্রে আবদান রেখেছেন এমন ব্যক্তিবর্গের অনুকূলে আর্থিক সহায়তা	৫,০০,০০০/-	৫,০০,০০০/-	৩,০০,০০০/-	পরিপত্র নং ৩৪২ত্যা ১৬.০২.২২
৩৪. বিভিন্ন প্রশিক্ষণ (বেকার যুবক ও যুব নারীদের বিভিন্ন ক্ষেত্রে আত্মকর্মসংস্থানের পর্যাপ্ত সহায়তা প্রদানের লক্ষ্যে বাবদ ব্যয়	১০,০০,০০০/-	১০,০০,০০০/-	২,৫৩,০০০/-	পরিপত্র নং ৩৪২ত্যা ১৬.০২.২২
৩৫. জেলা পরিষদের সম্পত্তি রক্ষণাবেক্ষণ ব্যয়	১০,০০,০০০/-	৫,০০,০০০/-	৯০,৮৪৪/-	পরিপত্র নং ৩৪২ত্যা ১৬.০২.২২
৩৬. পরিষ্কার/পরিচ্ছন্নতা কার্যক্রম	৫,০০,০০০/-	৪,০০,০০০/-	২,০২,৫৭৩/-	***
৩৭. তাৎক্ষণিক ব্যয় মিটানোর কন্সট্রাক্শন	৫,০০,০০০/-	৩,০০,০০০/-	১,৬৪,২৭৩/-	***
৩৮. অপ্রত্যাশিত ঋতে ব্যয়(ঘূর্ণিঝড়,বন্যা, প্রাকৃতিক দুর্যোগ, অগ্নিকাণ্ড ইত্যাদি তাৎক্ষণিক পরিস্থিতি মোকাবেলায় কোন অত্যাবশ্যকীয় স্থাপনা/ প্রতিষ্ঠানের জরুরী মেরামত ও পুনঃ স্থাপন।	১০,০০,০০০/-	৫,০০,০০০/-	৫,৩১০/-	পরিপত্র নং ৩৪২ত্যা ১৬.০২.২২
৩৯. জেলা পরিষদ কার্যালয়, বাসভবন,সভাকক্ষ,অফিসার্স ডরমেটরী, ডাকবাংলো, অডিটরিয়াম ও অন্যান্য অবকাঠামো মেরামত সংস্কার রক্ষণাবেক্ষণ ব্যয়	১০,০০,০০০/-	৫,০০,০০০/-	৫,২৯,০৩২/-	পরিপত্র নং ৩৪২ত্যা ১৬.০২.২২

৪০. জেলা পরিষদের লাইব্রেরী উন্নয়ন ও বই পুস্তক ক্রয়	২,০০,০০০/-	২,০০,০০০/-	২,৪৬,২২৯/-	***
৪১. জেলা পরিষদের গাড়ি রেজিস্ট্রেশন/নবায়ন/বীমা ব্যয়	২,০০,০০০/-	২,০০,০০০/-		***
৪২. বিভিন্ন সভা/ দরপত্র মূল্যায়ন/নিয়োগ কমিটির সদস্যদের সম্মানি ব্যয়	৩,০০,০০০/-	৩,০০,০০০/-	২,৯৩,৫৭১/-	***
৪৩. তথ্য ও যোগাযোগ প্রযুক্তি খাতে ব্যয়	৫,০০,০০০/-	২,০০,০০০/-	-----	***
৪৪. জেলার শিক্ষার্থীদের অনুকূলে শিক্ষা সহায়তা অনুদান প্রদান	২০,০০,০০০/-	৯,০০,০০০/-	৫,০৩,০০০/-	পরিপত্র নং ৩৪২তম ১৬.০২.২২
৪৫. গুরুতর অসুস্থ কর্মচারী বা অন্যান্য ব্যক্তিবর্গের অনুকূলে প্রয়োজনীয়তা নিরূপন সাপেক্ষে অনুদান/সাহায্য সহায়তা প্রদান	২৩,০০,০০০/-	১৫,০০,০০০/-	৮,৮০,০০০/-	পরিপত্র নং ৩৪২তম ১৬.০২.২২
৪৬. বেওয়ারিশ লাশ দাফন এবং মৃত পশু, পাখীর ব্যবস্থাপনা	২,০০,০০০/-	২,০০,০০০/-	-----	পরিপত্র নং ৩৪২তম ১৬.০২.২২
৪৭. বিভিন্ন সংগঠন/ প্রতিষ্ঠানকে আর্থিক সহায়তা/অনুদান	৫,০০,০০০/-	৫,০০,০০০/-	৩,২৯,৫০০/-	পরিপত্র নং ৩৪২তম ১৬.০২.২২
৪৮. দৈবদুর্ভাগ্য, মানবিক বিপর্যয়ের শিকার ও দুর্গত ব্যক্তি অথবা পরিবারের অনুকূলে তাৎক্ষণিক সহায়তা প্রদান	১০,০০,০০০/-	৪,০০,০০০/-	-----	পরিপত্র নং ৩৪২তম ১৬.০২.২২
৪৯. জেলার শিক্ষার্থীদের শিক্ষাবৃত্তি প্রদান	২৫,০০,০০০/-	২,০০,০০০/-	৪৪,০০০/-	পরিপত্র নং ৩৪২তম ১৬.০২.২২
৫০. খোলাই ব্যয়	১,০০,০০০/-	৫০,০০০/-	-----	***
৫১. অন্যান্য ব্যয়	২,০০,০০০/-	১,০০,০০০/-	-----	***
৫২. বৃক্ষরোপন/ বাগান সৃজন ও পরিচর্যা ব্যয়	৩০,০০,০০০/-	৮,০০,০০০/-	১,২০,৮৯৫/-	***
অন্যান্য সংস্থাপন ব্যয়	৬,১৫,০০,০০০/-	৩,৭৯,৫০,০০০/-	১,৫৩,৪৫,৯৫৯/-	***
মোট	৯,৪০,০০,০০০/-	৬,১৫,৫০,০০০/-	৩,৩৬,৯৩,৯৪৩/-	***
মোট সাধারণসংস্থাপন ব্যয় ও অন্যান্য সংস্থাপন ব্যয় (ক+খ)				***
রাজস্ব/ নিজস্ব তহবিলে উন্নয়ন ব্যয় (উন্নয়নের খাতওয়ারী ব্যয় বরাদ্দের বিভাজন পাতা-৮)	২২,১১,০০,০০০/-	২৩,৬২,৩০,০০০/-	১৫,০০,০০০/-	***
মোট ব্যয়ঃ (নিজস্ব /রাজস্ব তহবিল)	৩১,৫১,০০,০০০/-	২৯,৯৭,৮০,০০০/-	৩,৫১,৯৩,৯৪৩/-	***
গ. সরকারী অনুদান দ্বারা উন্নয়নঃ সরকার কর্তৃক মঞ্জুরীকৃত অর্থে	-----	-----	-----	***
(সরকারী খাতে ব্যয় প্রকল্প বাস্তবায়ন)				***
১. এডিপি-এর সাধারণ বরাদ্দ	৫,০০,০০,০০০/-	৩,৫০,০০,০০০/-	৪,১৬,৪৯,৮০০/-	***
২. এডিপি-এর বিশেষ বরাদ্দ	৮,০০,০০,০০০/-	৩,০০,০০০/-	-----	***
৩. অন্যান্য (অনুন্নয়ন ব্যয়) মঞ্জুরী	২,০০,০০,০০০/-	-----	-----	***
মোটঃ	১৫,০০,০০,০০০/-	৩,৫৩,০০,০০০/-	৪,১৬,৪৯,৮০০/-	***
(নিজস্ব /রাজস্ব তহবিল ও সরকারী অনুদান, ক+খ+গ)	৪৬,৫১,০০,০০০/-	৩৩,৩০,৮০,০০০/-	৭,৬৮,৪৩,৭৪৩/-	***

২য় অংশঃ মূলধন হিসাব

১.	কর্মকর্তা/কর্মচারীদের গৃহ নির্মাণ/মেরামত	১০,০০,০০০/-			***
২.	কর্মকর্তা/কর্মচারীদের মোটর সাইকেল/বাইসাইকেল ত্রয় বাবদ ঋণ	৫,০০,০০০/-	-----	-----	***
৩.	জামানত ফেরৎ	২,৩৫,০০,০০০/-	১,৫০,০০,০০০/-	১,৬৫,৮৯,৮৯৮/-	***
৪.	ভ্যাট	১২,০০,০০০/-	৪,০০,০০০/-	৩৮,৪২,৭৮৮/-	***
৫.	আয়কর	৮,০০,০০০/-	২,০০,০০০/-	-----	***
৬.	পি এস এম ফেরৎ	৪,০০,০০০/-	১,২০,০০০/-	-----	***
৭.	বিগত বছরের অসমাপ্ত প্রকল্পের ব্যয় (রাজস্ব / এডিপি)	১৮,০০,০০,০০০/-	১৬,০০,০০,০০০/-	১৪,২৭,৭৮,২৮২/-	***
৮.	অগ্রিম প্রদান	৫,০০,০০০/-	-----	-----	***
৯.	মার্কেট নির্মাণ ব্যয়	২,৩০,০০,০০০/-	৫০,০০,০০০/-	-----	***
	মোট ব্যয়ঃ (২য় অংশ-মূলধন হিসাব)	২৩,০৯,০০,০০০/-	১৮,০৭,২০,০০০/-	১৬,৩২,১০,৯৬৮/-	***
	মোট ব্যয়ঃ (১ম অংশ ও ২য় অংশ)	৬৯,৬০,০০,০০০/-	৫১,৩৮,০০,০০০/-	২৪,০০,৫৪,৭১১/-	***
	সমাপনী স্থিতিঃ	৫০,৪০,০০,০০০/-	৬৮,২৫,৮০,০০০/-	৮৪,০৫,৮২,২১০/-	***
	সর্বমোটঃ (১ম অংশ, ২য় অংশ ও সমাপনী স্থিতি)	১২০,০০,০০,০০০/-	১১৯,৬৩,৮০,০০০/-	১০৮,০৬,৩৬,৯২১/-	***


প্রধান নির্বাহী কর্মকর্তা
জেলা পরিষদ, মুন্সীগঞ্জ


চেয়ারম্যান
জেলা পরিষদ, মুন্সীগঞ্জ

২৭.৬.১৮